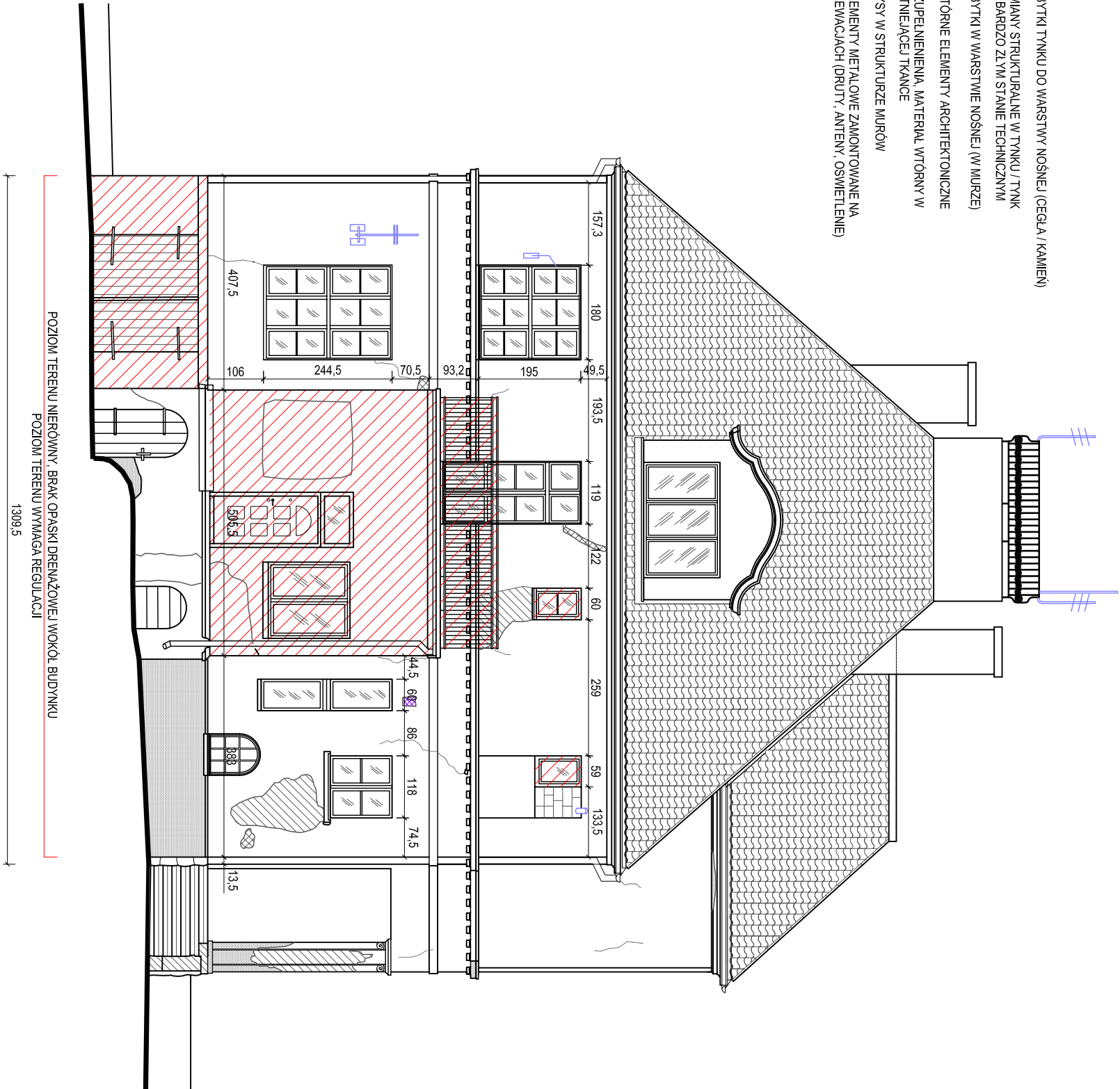


UWAGI:
1. POWIERZCHNIE TYNKÓW W CAŁOŚCI W ZŁYM STANIE;
NA RYSUNKU ZAZNACZONO JEDYNE MIEJSCA NASILNIEJ
ZDEGRADOWANE
2. WSZYSTKIE OKNA W POMIESZCZENIACH
MIESZKALNYCH WTORNE

- OBLAŚNIENIA:
- UBYTKI TYNKU DO WARSTWY NOŚNEJ (CEGLA / KAMIEŃ)
 - ZMIANY STRUKTURALNE W TYNKU / TYNK W BARDZO ZŁYM STANIE TECHNICZNYM
 - UBYTKI W WARSTWIE NOŚNEJ (W MURZE)
 - WTÓRNE ELEMENTY ARCHYTEKTONICZNE
 - UZUPEŁNIENIENIA, MATERIAŁ WTÓRNY W ISTNIEJĄCEJ TKANCE
 - RYSY W STRUKTURZE MURÓW
 - ELEMENTY METALOWE ZAMONTOWANE NA ELEWACJACH (DRUTY, ANTENY, OŚWIETLENIE)



AUTORKA PRACOWNIA ARCHYTEKTONICZNO KONSERWATORSKA MARTA WRÓBEL 81-732 Sopot Karlikowska 13b/16 (01) 608 446 146 biuro@arta.org.pl			
PROJEKT REWALORYZACJI ELEWACJI BUDYNKU MIESZKALNEGO			
nazwa i adres inwestycji			
dz. nr 29/2 obręb 2 Frombork ; 14-500 Frombork, ul. Biotna 2			
INWESTOR: GMINA FROMBORK 14-530 Frombork, ul. Młynarska 5a			
FAZA: PROJEKT BUDOWLANY		DATA: 09 / 2011	
BRANŻA: ARCHYTEKTONICZNO-KONSERWATORSKA			
AUTORZY: mgr inż. arch. TOMASZ CELEWICZ upr.bud. 3167/Gd/87, upr.konsrv. 100/Gd/97 mgr inż. arch. MARTA WRÓBEL dypł. konserwator		PODPIS:	
RYSUNEK: INWENTARYZACJA: ELEWACJA PN-ZACH		SKALA: 1:100	Nr RYS: 4/17

ten rysunek obdy jest prawami autorskimi. Nie może być używany oraz reprodukcjony w części lub całości bez
pismnej zgody. (ustawa z 4 lipca 1984r. o Prawie Autorskim i Prawach Powiernych (Dz.U. nr 80 z 2000r. poz. 584).